

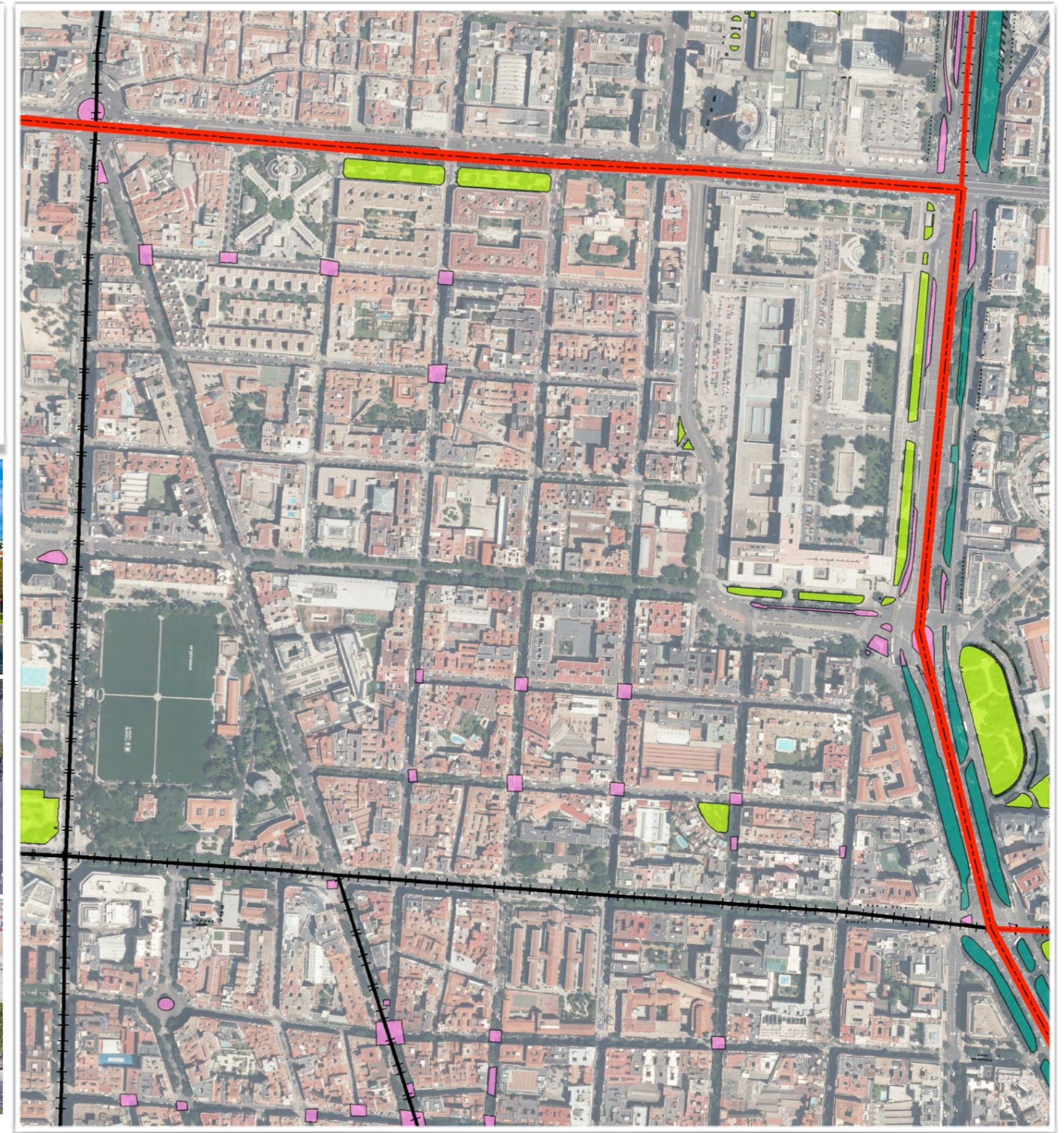


PLAN ESTRATÉGICO DE ZONAS VERDES ARBOLADO Y BIODIVERSIDAD DE LA CIUDAD DE MADRID

# ANÁLISIS PARQUES Y ZONAS VERDES POR BARRIO

DISTRITO CHAMBERÍ

BARRIO RÍOS ROSAS

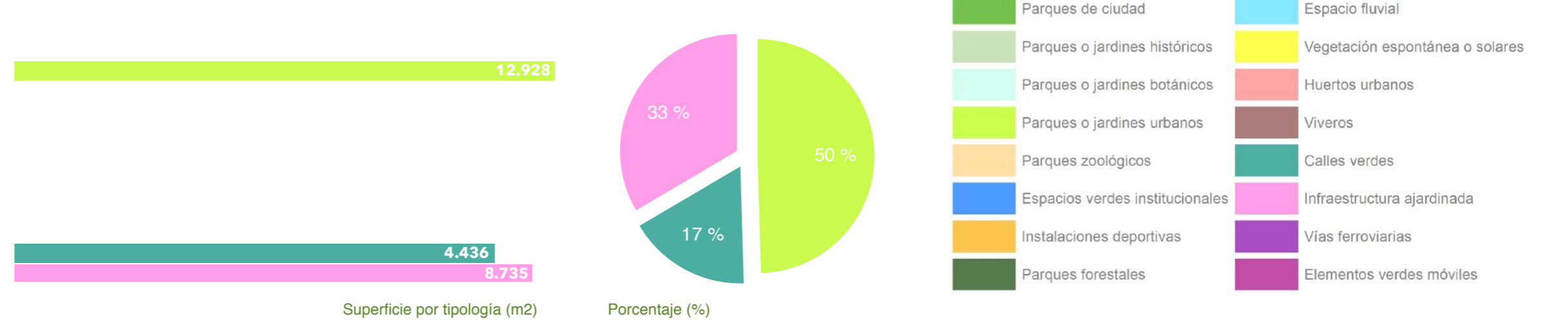


## TIPOLOGÍA ESPACIOS VERDES

Categoría	Tipo	Superficie por categoría (m2)	Superficie por tipo (m2)	%
Parques y zonas de recreo	Parques de ciudad	12.928		0 %
	Parques o jardines históricos			0 %
	Parques o jardines botánicos			0 %
	Parques o jardines urbanos		12.928	50 %
	Parques zoológicos			0 %
	Espacios verdes institucionales			0 %
	Jardines privados			0 %
	Cementerios			0 %
	Instalaciones deportivas			0 %
	Parques forestales			0 %
	Espacio fluvial			0 %
Solares	Vegetación espontánea o solares	0		0 %
Edificios verdes	Balcones verdes	0		0 %
	Jardines verticales			0 %
	Cubiertas vegetales			0 %
	Atrium			0 %
Huertos urbanos y viveros	Huertos urbanos	0		0 %
	Viveros			0 %
Calles e infraestructuras	Arbolado viario	13.171		0 %
	Calles verdes		4.436	17 %
	Infraestructura ajardinada		8.735	33 %
	Vías ferroviarias			0 %
	Elementos verdes móviles			0 %
<b>Total</b>		<b>26.099</b>	<b>26.099</b>	<b>100 %</b>



## TIPOLOGÍA DE ZONAS VERDES





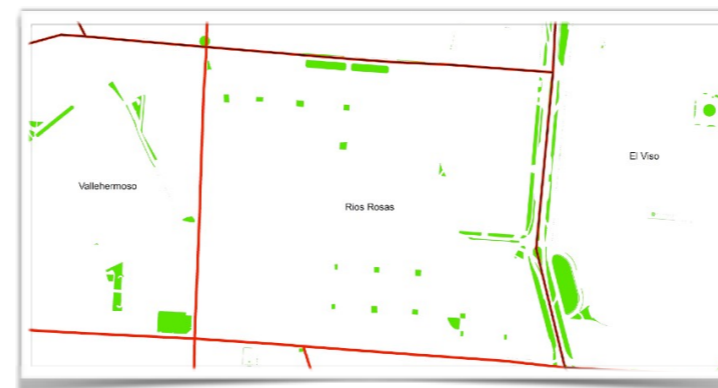
# ANÁLISIS DE PARQUES Y ZONAS VERDES POR BARRIO

DISTRITO CHAMBERÍ

BARRIO RÍOS ROSAS

## CARACTERÍSTICAS Y CALIDAD DE LAS ZONAS VERDES

- COMPOSICIÓN -

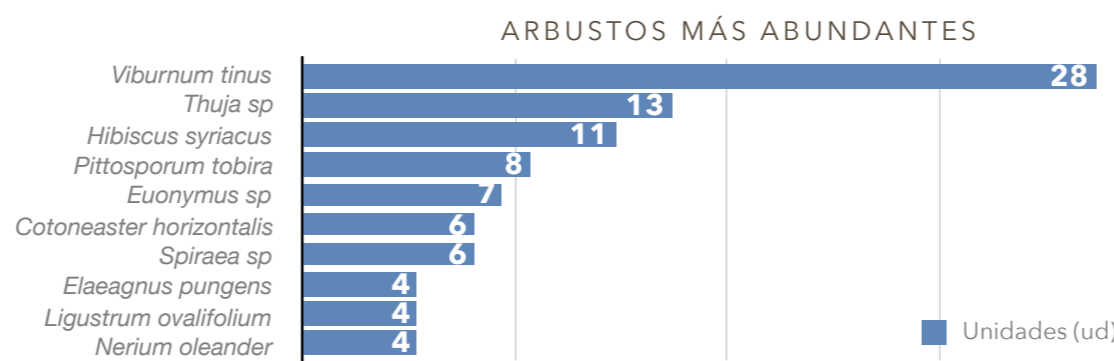


MASAS ARBÓREAS

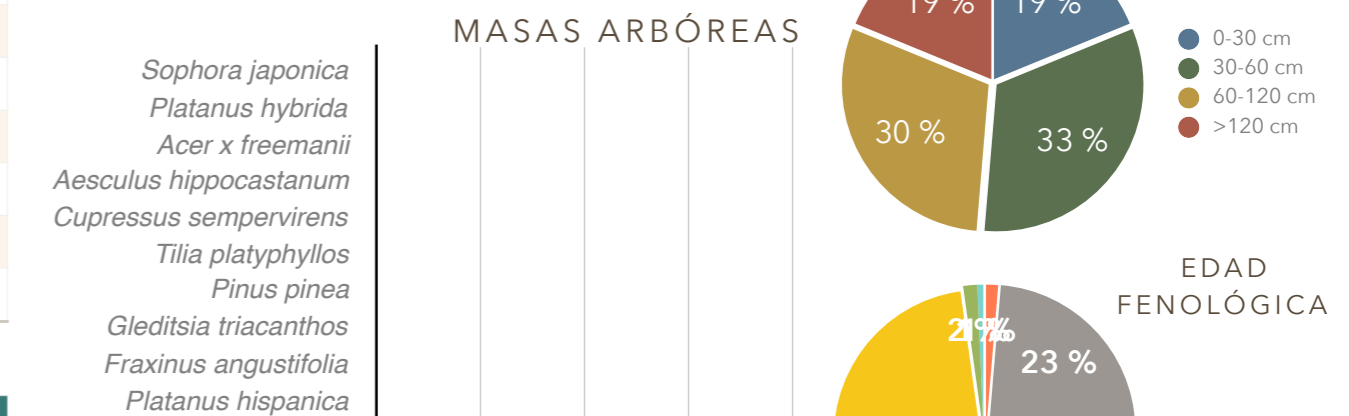
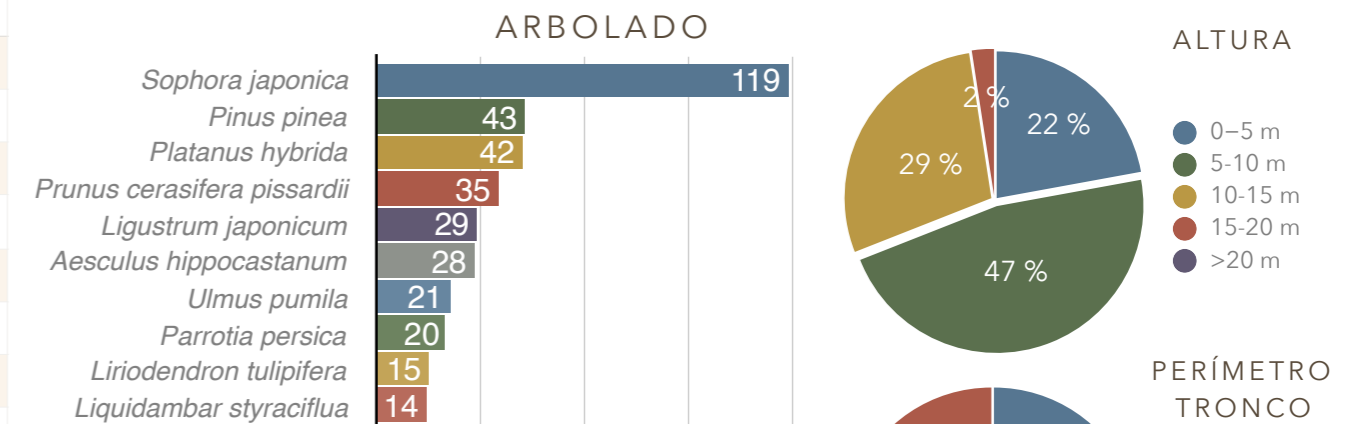
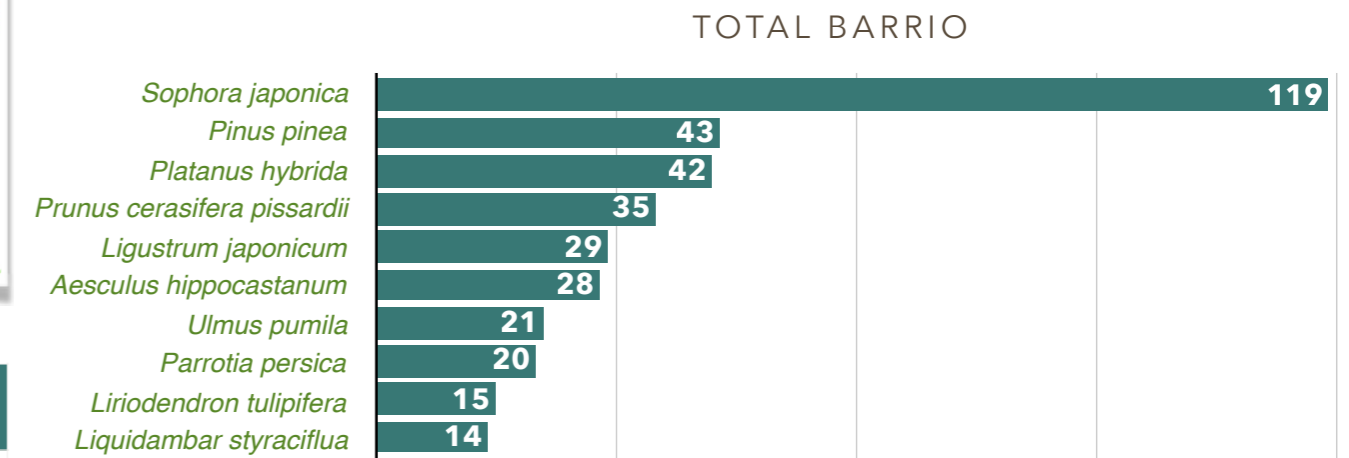
ARBOLADO			
Categoría	Parámetros de estudio	Unidades (ud)	%
Especie	Nº especies distintas presentes	35	7 %
	Especie más abundante	Sophora japonica	
	Porcentaje especie más abundante	119	26 %
	Porcentaje de las 10 especies más abundantes	366	81 %
	Total árboles	452	0,09 %
Características dendrométricas	Diámetro copa medio (m)	0-5 m	50 %
		5-10 m	36 %
		>10 m	14 %
	Altura total (%)	0-5 m	22 %
		5-10 m	47 %
		10-15 m	29 %
		15-20 m	2 %
		>20 m	0 %
	Perímetro tronco a 1,30 cm (%)	0-30 cm	19 %
		30-60 cm	33 %
60-120 cm		30 %	
>120 cm		19 %	
Edad fenológica	Recién plantado y no consolidado	6	1 %
	Joven	104	23 %
	Maduro	332	73 %
	Viejo	7	2 %
	Muerto-decrépito	3	1 %
Disposición	Aislado	235	52 %
	Alineación Monoespecífica	210	46 %
	Alineación Heterogénea	1	0 %
Ocupación	Ocupaciones más abundantes	Sobre Césped	47 %
		Sobre Terrizo	19 %
		Sobre Alcorque	11 %
		Sobre Agrupación Arbustiva	10 %
		Otros	14 %

MASAS ARBÓREAS			
Categoría	Parámetros de estudio	Unidades (ud)	%
Superficie	Superficie (ha)	0	
Especie	Nº especies distintas presentes	0	
	Especie más abundante		
	Porcentaje especie más abundante	0	0 %
	Porcentaje 10 especies más abundantes	0	0 %
	Total árboles	0	
Características dendrométricas	Altura media	0	
	Perímetro medio tronco a 1,30 m	0	
	Recién plantado y no consolidado	0	0 %
Edad fenológica	Joven	0	0 %
	Maduro	0	0 %
	Viejo	0	0 %
	Muerto y decrépito	0	0 %
Disposición	Agrupación Monoespecífica	0	0 %
	Agrupación Heterogénea	0	0 %

ARBUSTOS				
Tipo	Categoría	Parámetro de estudio	Unidades	
Arbustos aislados	Especie	Nº especies distintas presentes	22	
		Especie más abundante	<i>Viburnum tinus</i>	
		Porcentaje especie más abundante	25 %	
		Total arbusto	113	
		Características dendrométricas	Altura media (m)	1,6
Agrupación de arbustos	Superficie (m²)	Envergadura media (m)	1,4	
		Especie	Nº especies distintas presentes	23
		Densidad media	2,7	

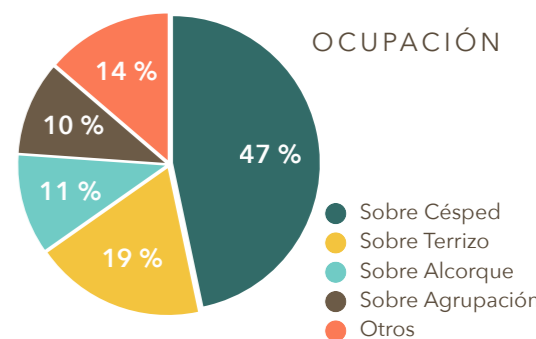
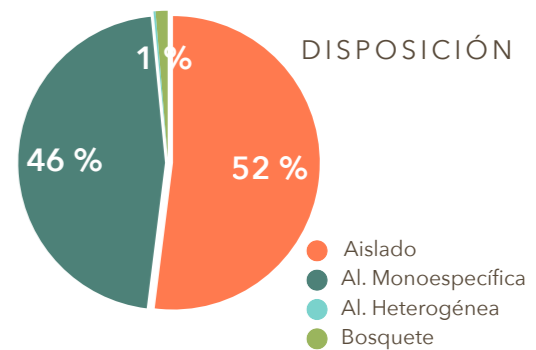
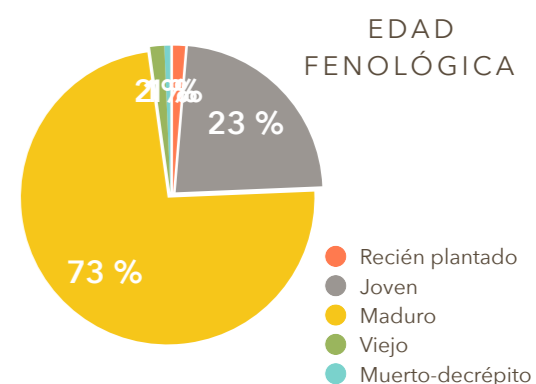
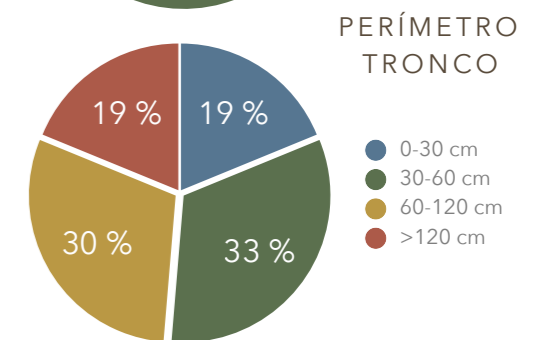
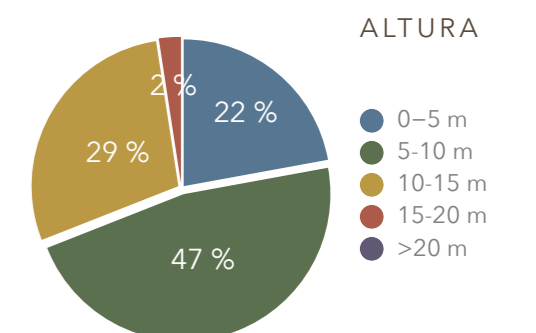


## ESPECIES MÁS ABUNDANTES DE ARBOLADO



## ESPECIES ÁRBOLES MÁS ABUNDANTES EN EL BARRIO (TOTAL)

Especie	Unidades (ud)	%
<i>Sophora japonica</i>	119	26 %
<i>Pinus pinea</i>	43	10 %
<i>Platanus hybrida</i>	42	9 %
<i>Prunus cerasifera pissardii</i>	35	8 %
<i>Ligustrum japonicum</i>	29	6 %
<i>Aesculus hippocastanum</i>	28	6 %
<i>Ulmus pumila</i>	21	5 %
<i>Parrotia persica</i>	20	4 %
<i>Liriodendron tulipifera</i>	15	3 %
<i>Liquidambar styraciflua</i>	14	3 %
Otros	86	19 %
<b>Total</b>	<b>452</b>	<b>100 %</b>





# ANÁLISIS DE PARQUES Y ZONAS VERDES POR BARRIO

DISTRITO CHAMBERÍ

BARRIO RÍOS ROSAS

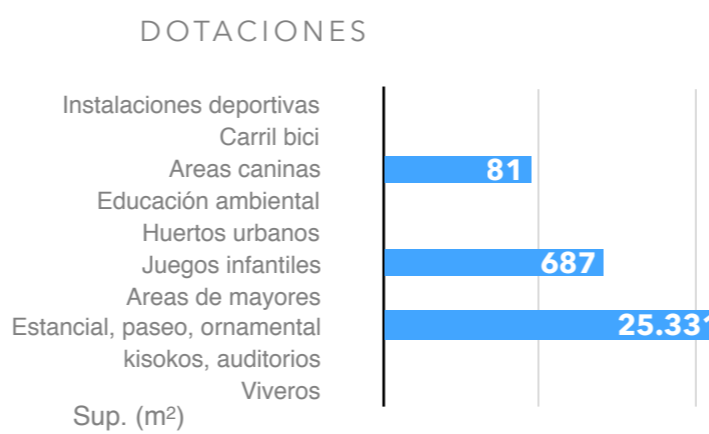
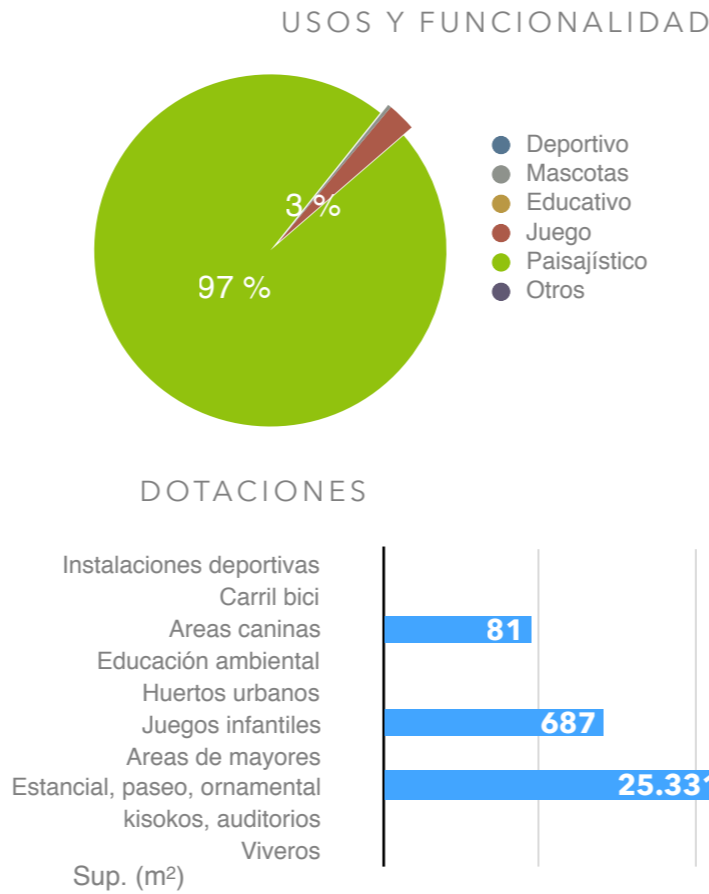
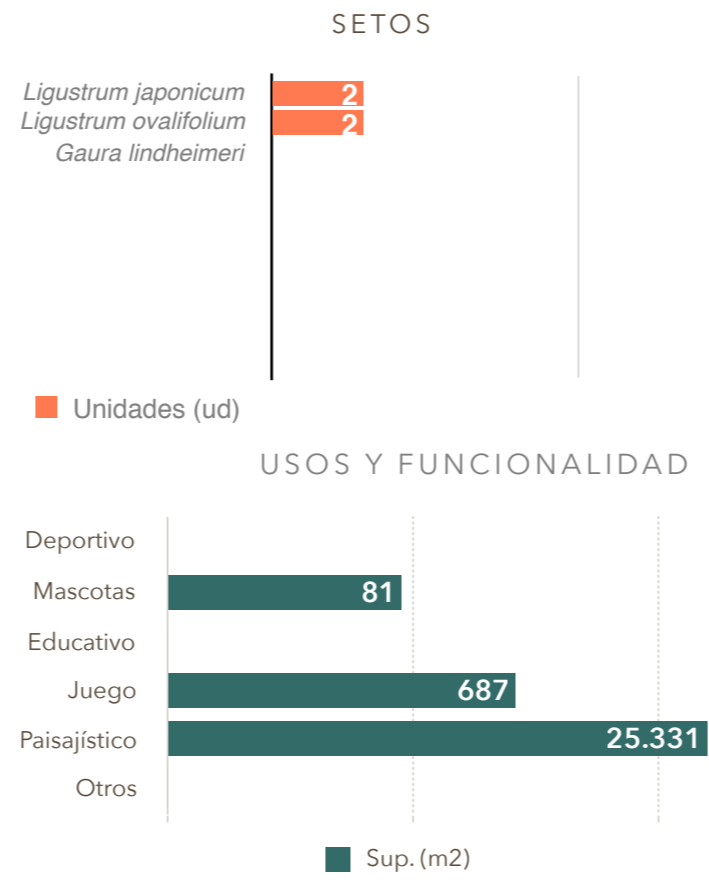
## CARACTERÍSTICAS Y CALIDAD DE LAS ZONAS VERDES

- USOS, FUNCIONALIDAD, DOTACIONES, ELEMENTOS -

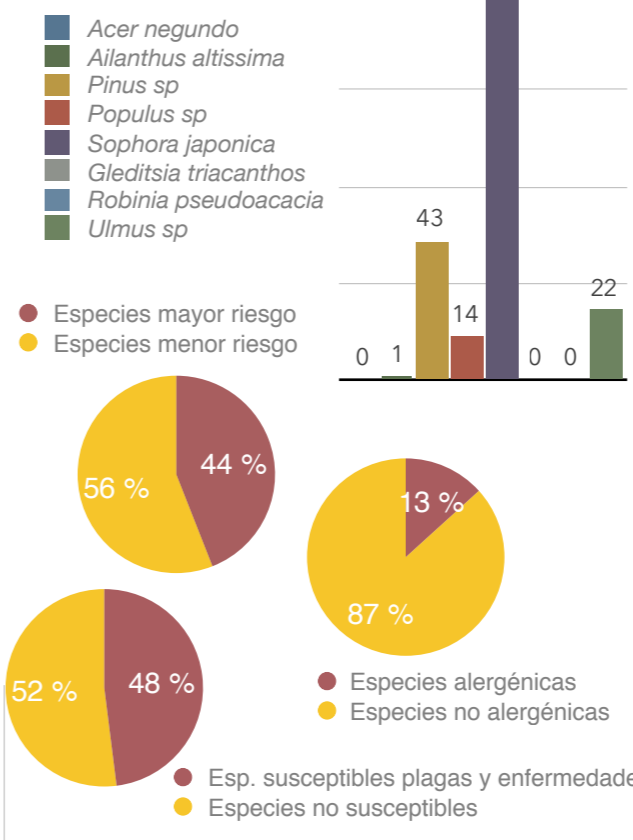
USOS Y FUNCIONALIDAD			DOTACIONES															
Usos y funcionalidad	Sup. (m²)	%	Dotaciones	Sup. (m²)	Ud													
Deportivo	0	0,0 %	Instalaciones deportivas	Campo de fútbol	0													
				Baloncesto	0													
				Cancha de tenis	0													
				Pista de padel	0													
				Pista de frontón	0													
				Pista de patinaje	0													
				Petanca	0													
				Uso polideportivo	0													
				Otros	0													
				Carril bici	0	0,0 %	Elementos deportivos aislados	Longitud (km)	0,00									
								Canasta	0									
								Espaldera	0									
								Escalera	0									
								Barras paralelas	0									
								Mesa Ping Pong	0									
Portería fútbol	0																	
Circuito	0																	
Bancos	0																	
Otros	0																	
Mascotas	81	0,3 %	Areas caninas					Pipican	1									
								Sanecan	0									
								Esparcimiento canino	0									
								No definido	0									
								Educativo	0	0,0 %	Educación ambiental	Huertos urbanos	0					
				Elmtos recreativos	Mesa de ajedrez	2												
					Castillo	0												
					Columpio	2												
					Tobogán	1												
					Balancín	0												
					Barco	0												
					Muelles	6												
					Escala cuerda	0												
					Multifuncional	2												
					Otros	1												
Juego	687	2,6 %	Areas de juego infantil		Rueda hombro	2												
					Juego muñeca	0												
					Pedales	3												
					Escalera	3												
					Otros	2												
				Areas de mayores	0	0,0 %	Estancial, paseo, ornamental	Rueda hombro	2									
								Juego muñeca	0									
								Pedales	3									
								Escalera	3									
								Otros	2									
								Paisajístico	25.331	97,1 %	kioskos, auditorios	Estancial, paseo, ornamental	25.331					
												Viveros	kioskos, auditorios	0				
													Viveros	0				
													Otros	0				
													Otros	0	0,0 %	Otros	Estancial, paseo, ornamental	0
kioskos, auditorios	0																	
Viveros	0																	
Otros	0																	
<b>Total</b>	<b>26.099</b>	<b>100 %</b>	<b>Total</b>														<b>26.099</b>	

### SETOS

Parámetros de estudio	Valores
Superficie (m²)	352
Especie	Nº especies distintas presentes
Especie más abundante	<i>Ligustrum japonicum</i>
Porcentaje 10 especies más abundantes	100 %
Altura media	0,8
Densidad media	5,2



### ESPECIES RIESGO



### CESPED Y PRADERAS

Parámetros de estudio	Valores
Superficie césped (ha)	1,19
Superficie praderas naturales (ha)	0,00

### EQUIPAMIENTOS

Equipamientos	Cantidad (Ud)
Bancos	68
Papeleras	14
Mesas	0
Cartelería	14

### INSTALACIONES

Instalaciones	Valores
Fuentes beber	Nº fuentes de beber: 4
Ornamental	Nº fuentes ornamentales: 1
Alumbrado	Superficie (ha): 0,05
Láminas de agua	Nº farolas: 142
	Nº láminas de agua: 0
	Superficie (ha): 0,00

### VIALES Y TERRIZOS

Viales y Terrizos	Valores
Viales	Superficie (ha): 0,02
	Longitud (km):
	Tipo sustrato más abundante: BALDOSA
Terrizos	Superficie (ha): 0,17

### MONUMENTOS

Monumentos	Valores
Monumentos	Nº monumentos: 0
	Superficie (ha): 0,00

### ESPECIES DE MAYOR RIESGO

Especie	Unidades (ud)	% respecto total barrio
Arce ( <i>Acer negundo</i> )	0	0,0 %
Ailanto ( <i>Ailanthus altissima</i> )	1	0,2 %
Pino ( <i>Pinus sp</i> )	43	9,5 %
Chopo ( <i>Populus sp</i> )	14	3,1 %
Acacia Japón ( <i>Sophora japonica</i> )	119	26,3 %
Acacia tres púas ( <i>Gleditsia triacanthos</i> )	0	0,0 %
Falsa acacia ( <i>Robinia pseudoacacia</i> )	0	0,0 %
Olmo ( <i>Ulmus sp</i> )	22	4,9 %
<b>Total</b>	<b>199</b>	<b>44 %</b>

### ESPECIES ALERGÉNICAS

Especie	Unidades	% respecto total barrio
Olivo ( <i>Olea europaea</i> )	0	0,0 %
Fresno ( <i>Fraxinus excelsior</i> )	0	0,0 %
Abedul ( <i>Betula pubescens</i> )	0	0,0 %
Ciprés ( <i>Cupressus sempervirens</i> )	11	2,4 %
Arizónica ( <i>Cupressus arizonica</i> )	6	1,3 %
Plátano de sombra ( <i>Platanus sp</i> )	42	9,3 %
Encina ( <i>Quercus ilex</i> )	1	0,2 %
<b>Total</b>	<b>60</b>	<b>13,3 %</b>

### ESPECIES SUSCEPTIBLES PLAGAS Y ENFERMEDADES

Especie	Unidades	% respecto total barrio
Plátano de sombra ( <i>Platanus sp</i> )	42	9,3 %
Olmo ( <i>Ulmus sp</i> )	22	4,9 %
Castaño Indias ( <i>Aesculus hippocastanum</i> )	28	6,2 %
Pino ( <i>Pinus sp</i> )	43	9,5 %
Chopo ( <i>Populus sp</i> )	14	3,1 %
Frutales ( <i>Citrus, Malus, Prunus, Pyrus sp</i> )	45	10,0 %
<i>Quercus sp.</i>	1	0,2 %
Falsa Acacia ( <i>Robinia pseudoacacia</i> )	0	0,0 %
Arce ( <i>Acer sp</i> )	4	0,9 %
Catalpa ( <i>Catalpa bignonioides</i> )	0	0,0 %
Arbol Júpiter ( <i>Cercis siliquastrum</i> )	1	0,2 %
Ciprés ( <i>Cupressus sp</i> )	17	3,8 %
Fresno ( <i>Fraxinus sp</i> )	0	0,0 %
Laurel ( <i>Laurus nobilis</i> )	0	0,0 %
Tilo ( <i>Tilia sp</i> )	0	0,0 %
<b>Total</b>	<b>217</b>	<b>48,0 %</b>

# ANÁLISIS DE PARQUES Y ZONAS VERDES POR BARRIO

DISTRITO CHAMBERÍ

BARRIO RÍOS ROSAS

## PARÁMETROS DE REFERENCIA

### USOS, DOTACIONES Y FUNCIONALIDAD

Categoría	Parámetro	Valor
Tipología	% Superficie parques y zonas verdes barrio/superficie total parques y ZV Ciudad de Madrid	0,0 %
	% Superficie parques y zonas verdes barrio/superficie total parques y ZV Distrito	22,7 %
	% Superficie parques y zonas verdes/superficie total del Barrio	2,7 %
	% Superficie tipología más abundante:	
	Parques o jardines urbanos	49,5 %
Usos y funcionalidad	Superficie parques y zonas verdes/habitante (m <sup>2</sup> /hab)	0,97
	n° instalaciones deportivas/1.000 habitantes	0,00
	% Superficie uso deportivo/superficie parques y zonas verdes	0,0 %
	% Superficie uso paisajístico/superficie parques y zonas verdes	97,1 %
	% Superficie uso educativo y cultural/superficie parques y zonas verdes	0,0 %
	% Superficie uso juegos/superficie parques y zonas verdes	2,6 %
Dotaciones	Superficie instalaciones deportivas parques y zonas verdes/1.000 habitantes (m <sup>2</sup> /1.000 habitantes)	0,00
	Superficie instalaciones deportivas parques y zonas verdes/población 25-64 años (m <sup>2</sup> /habitantes)	0,00
	Superficie áreas caninas/perros censados (m <sup>2</sup> /perro)	0,03
	Superficie huertos urbanos/ 1.000 habitantes (m <sup>2</sup> /1.000 hab.)	0,00
	Superficie áreas juego infantil/población menor de 9 años (m <sup>2</sup> /niño)	0,3

### COBERTURA

Cobertura	%
% suelo cubierto por copas árboles/Superficie total parques y zonas verdes	38,0 %
% suelo cubierto por vegetación no arbórea/Superficie total parques y zonas verdes	55,5 %
Cobertura arbórea/habitante (m <sup>2</sup> /habitante)	0,37

### CARACTERÍSTICAS Y CALIDAD

Categoría	Parámetro	Valor	
Total árboles	Cantidad	n° árboles/habitante: 0,02 n° árboles/superficie parques y zonas verdes (árboles/ha): 173,19	
	Cantidad	n° árboles/habitante: 0,02 n° árboles/superficie parques y zonas verdes (árboles/ha): 173,19	
Arbolado individual		Diversidad	n° especies distintas presentes: 35 Especie más abundante: <i>Sophora japonica</i> % Especie más abundante: 26,3 % % Arbolado 10 especies más abundantes: 81,0 %
	Dimensiones	Intervalo perímetro más abundante: 30-60 cm % Árboles en intervalo perímetro más abundante: 32,5 % Rango de altura más abundante: 5-10 m % Árboles en rango altura más abundante: 46,9 %	
		Edad fenológica	Edad fenológica más abundante: Maduro % Árboles con edad fenológica más abundante: 73,5 %
			Masas arboladas
	Arbustos	Cantidad: n° arbustos aislados/superficie parques y zonas verdes (arbustos/ha): 43,30 % Superficie agrupación arbustos/superficie parques y ZV: 7,9 % Diversidad: n° especies distintas presentes: 22 Especie más abundante: <i>Viburnum tinus</i> % Especie más abundante: 24,8 % % 10 especies más abundantes: 80,5 %	
Setos		Cantidad: % Superficie setos/superficie parques y zonas verdes: 1,3 % Diversidad: n° especies distintas presentes: 3 Especie más abundante: <i>Ligustrum japonicum</i> % Especie más abundante: 40,0 %	

### CARACTERÍSTICAS Y CALIDAD (CONT.)

Categoría	Parámetro	Valor
Césped	% Superficie césped/superficie parques y zonas verdes	45,6 %
	n° fuentes beber/superficie parques y zonas verdes (ud/ha)	1,53
	n° fuentes ornamentales/superficie parques y zonas verdes (ud/ha)	0,38
Instalaciones	n° farolas/superficie parques y zonas verdes (ud/ha)	54,41
	n° láminas de agua/superficie parques y zonas verdes (ud/ha)	0,00
	% Superficie láminas de agua/superficie parques y zonas verdes	0,0 %
	n° fuentes beber/1.000 habitantes (ud/1.000 habitantes)	0,15
Equipamientos	n° bancos/superficie parques y zonas verdes (ud/ha)	26,05
	n° papeleras/superficie parques y zonas verdes (ud/ha)	5,36
	n° mesas/superficie parques y zonas verdes (ud/ha)	0,00
	n° bancos/1.000 habitantes	2,54
	n° papeleras/1.000 habitantes	0,52
	n° mesas/1.000 habitantes	0,00

### GESTIÓN DEL ARBOLADO

Riesgo del arbolado	Parámetro	%
Valoración del riesgo	% Especies con mayor riesgo/total árboles	44,0 %
	% Especie más abundante/total árboles	26,3 %
Valoración fitosanitaria	% Arbolado susceptible de plagas y enfermedades/total árboles	48,0 %
	% Especie más abundante/total árboles	10,0 %
Valoración alérgenos	% de especies alérgicas/total árboles	13,3 %
	% de la especie más abundante/total árboles	9,3 %
Riesgo de incendios	% de superficie con riesgo de incendios alto	0,0 %

### ZONAS VERDES VACANTES

Zonas Verdes vacantes	Superficie (ha)
Superficie ZV en PGOU sin uso	

### GESTIÓN ZONAS VERDES

Ratios
Presupuesto/m <sup>2</sup>
Personal mantenimiento y gestión (personas/m <sup>2</sup> )